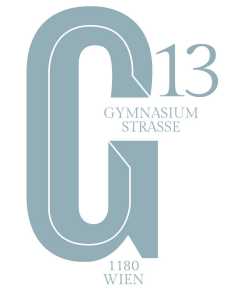


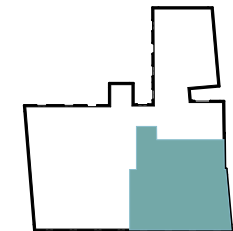
ERDGESCHOSS

1:100



EG TOP 1

FLÄCHENAUFSTELLUNG  
WOHNFLÄCHE: 66,35 m<sup>2</sup>



Exklusivvertrieb

**PIMENT**

IMMOBILIEN &  
INVESTMENT

Ein Projekt von



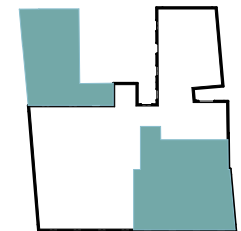
**HANI HOLDING**

Unverbindliche Plankopie, Änderungen während der Bauausführung vorbehalten. Maßtoleranzen bis zu 3% der Gesamtfläche sind möglich. Die Grundrisse verstehen sich vorbehaltlich architektonisch und technisch notwendiger Änderungen. Die Ausführung erfolgt laut Bau- und Ausstattungsbeschreibung. Die Darstellung der Sanitärgegenstände ist symbolhaft. Die Möblierung dient der Veranschaulichung und ist im Kaufpreis nicht inkludiert.

STAND:

09.07.2021

**EG, Top 1 Terrasse & Garten**



Exklusivvertrieb

**PIMENT**

IMMOBILIEN &  
 INVESTMENT

Ein Projekt von



**HANI HOLDING**

Unverbindliche Plankopie, Änderungen während der Bauausführung vorbehalten. Maßtoleranzen bis zu 3% der Gesamtfläche sind möglich. Die Grundrisse verstehen sich vorbehaltlich architektonisch und technisch notwendiger Änderungen. Die Ausführung erfolgt laut Bau- und Ausstattungsbeschreibung. Die Darstellung der Sanitärgegenstände ist symbolhaft. Die Möblierung dient der Veranschaulichung und ist im Kaufpreis nicht inkludiert.

